



Photographie - © Atelier d'architecture Frank Plays

Historique

Le programme de Rénovation urbaine initié par la ville de Verdun depuis 2009 a changé le visage du quartier de la Cité verte et le cadre de vie de ses habitants. La mise en place d'actions spécifiques, telle que la création du centre socio-culturel inauguré en décembre 2014, a fait de ce site un lieu de vie à part entière pour tous les habitants du quartier. Les contraintes historiques et environnementales liées à la proximité de la Citadelle conduisirent à faire un bâtiment aux formes assez pointues, en regard de l'environnement des anciens bastions. La toiture aux longs porte-à-faux triangulaires est entièrement végétalisée, ce qui contribue à une meilleure insertion dans le site puisque la plupart des lieux de la Citadelle sont naturels.

Dates à retenir

2012 : Début du concours

2014 : Inauguration

Description

Une des caractéristiques principales de ce bâtiment a été de réunir dans un même lieu différentes activités et différents publics, car la mixité et la convivialité ont été des données fondamentales de la conception du projet. Le cloisonnement intérieur permet une évolution possible de chaque salle par l'utilisation d'un plan libre. Les salles peuvent être regroupées ou recoupées en fonction des besoins. L'agrandissement futur du bâtiment est possible en prolongeant la circulation centrale du côté cour. L'entrée est aisément repérable et visible depuis la rue afin d'affirmer le caractère ouvert et convivial du lieu. Côté jardin, la découpe particulière de la façade donne une réponse formelle aux redents pointus de la Citadelle. Les circulations sont larges, un apport de lumière naturelle permet une luminosité constante sur l'ensemble du parcours. Les baies vitrées sont protégées par les débords de toit et les brise-soleil, empêchant le soleil d'été d'entrer tout en laissant réchauffer les façades en hiver.

Intérêt

L'espace libéré par la démolition de la Grande Barre de la Cité verte, construite en 1962, a laissé place à un édifice moderne et écologique, dont le projet a été confié à l'atelier d'architecture Frank Plays, spécialisé dans l'écoconstruction. Cet édifice est un signal remarquable par sa position privilégiée à l'entrée est de la ville, posé sur un promontoire avec la Citadelle en toile de fond. Il vient participer à l'écriture de l'histoire d'un quartier entièrement repensé. Sous un grand parapluie protecteur, le projet est volontairement ouvert au public et veut montrer en toute transparence les activités qui s'y déroulent.

Période(s)

XXI^e siècle (2000-...)

Maîtrise d'ouvrage

Commune de Verdun

Maîtrise d'œuvre

Atelier d'architecture Franck Plays

Localisation



73 rue Pierre Demathieu 55100 Verdun
Verdun (55100)



La toiture végétalisée, outre la performance thermique qu'elle apporte, offre une vue agréable depuis les immeubles voisins et permet une insertion parfaite avec la Citadelle.

Source : Photographie

Droits : Atelier d'architecture Frank Plays



La transparence des différents espaces est toujours recherchée et les vues directes sur l'extérieur systématique.

Source : Photographie

Droits : Atelier d'architecture Frank Plays



La fluidité des parcours, l'absence de recoins, la continuité des sols, permettent une surveillance aisée des utilisateurs sur l'ensemble du bâtiment.

Source : Photographie CAUE 55

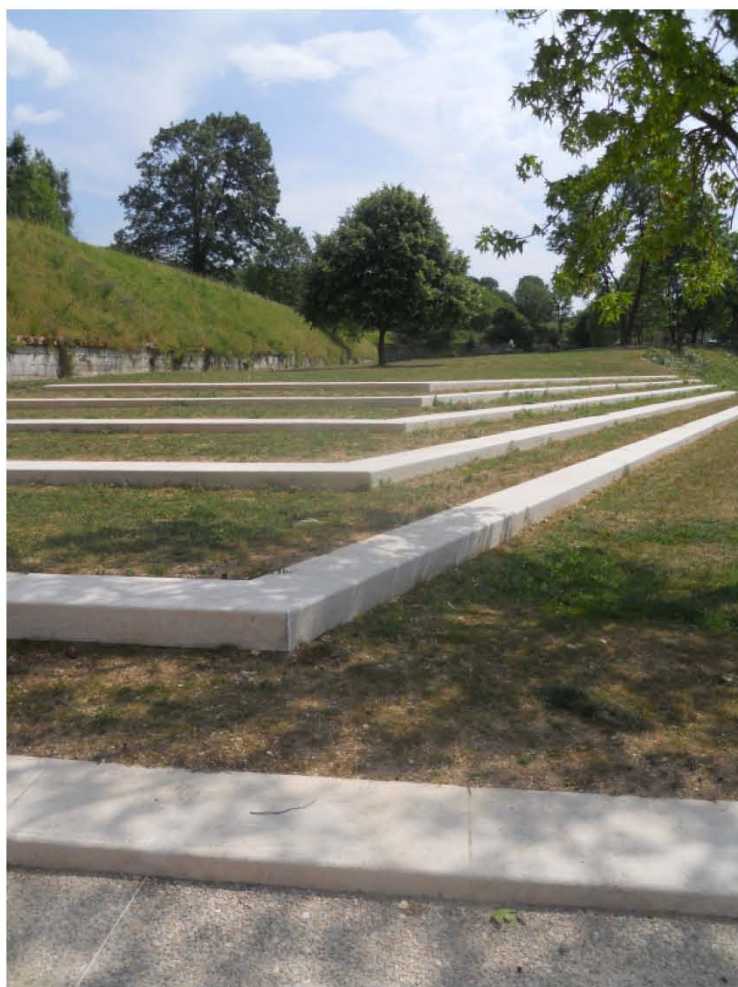
Droits : URCAUE Lorraine



"L'édifice est comme une pierre précieuse, taillée pour son usage. Il doit être un signal fort, remarquable et remarqué." Frank Plays

Source : Photographie CAUE 55

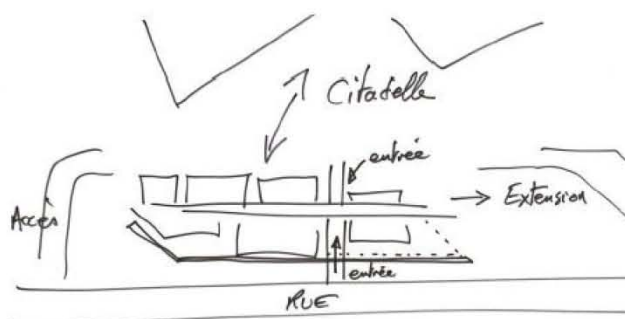
Droits : URCAUE Lorraine



L'aménagement extérieur est un compromis entre le bloc minéral du bâtiment et les merlons végétalisés des bastions.

Source : Photographie CAUE 55

Droits : URCAUE Lorraine



Un parti architectural qui répond à une logique d'inscription dans le site.

Source : Croquis

Droits : Atelier d'architecture Frank Plays



L'ensemble du plan est évolutif, seuls les murs extérieurs sont porteurs.

Source : Plan

Droits : Atelier d'architecture Frank Plays



Vue générale et immersion dans l'environnement des anciennes fortifications de la ville.

Source : Photographie aérienne

Droits : Géoportail